



ORIENTAL HOTEL
OKINAWA RESORT & SPA

施設案内
Hotel Guide

島とあそぶ 森とつながる

無数の沢が、いくつもの滝を経て、海に流れ込む。

深緑の森と紺碧の海が織りなす奇跡の森「やんばる」。

人々は、自然とともに暮らし、森と深く結びついた独自の文化を大切に育んできました。

やんばるの恵を、沖縄を大切に思ってくれるあなたにも。

オリエンタルホテル沖縄 リゾート&スパは、「やんばる」と「あなた」が「つながる」場所。

Love Okinawa Discover Yambaru

Countless streams flow down waterfalls and into the sea.

Yambaru is a miraculous place blending the deep green forest with the deep blue ocean.

People live in harmony with nature and cherish a unique and ancient culture connected with the forest.

The abundance of Yambaru is available to those who treasure Okinawa.

If you love Okinawa, you can connect easily with Yambaru.

Discover





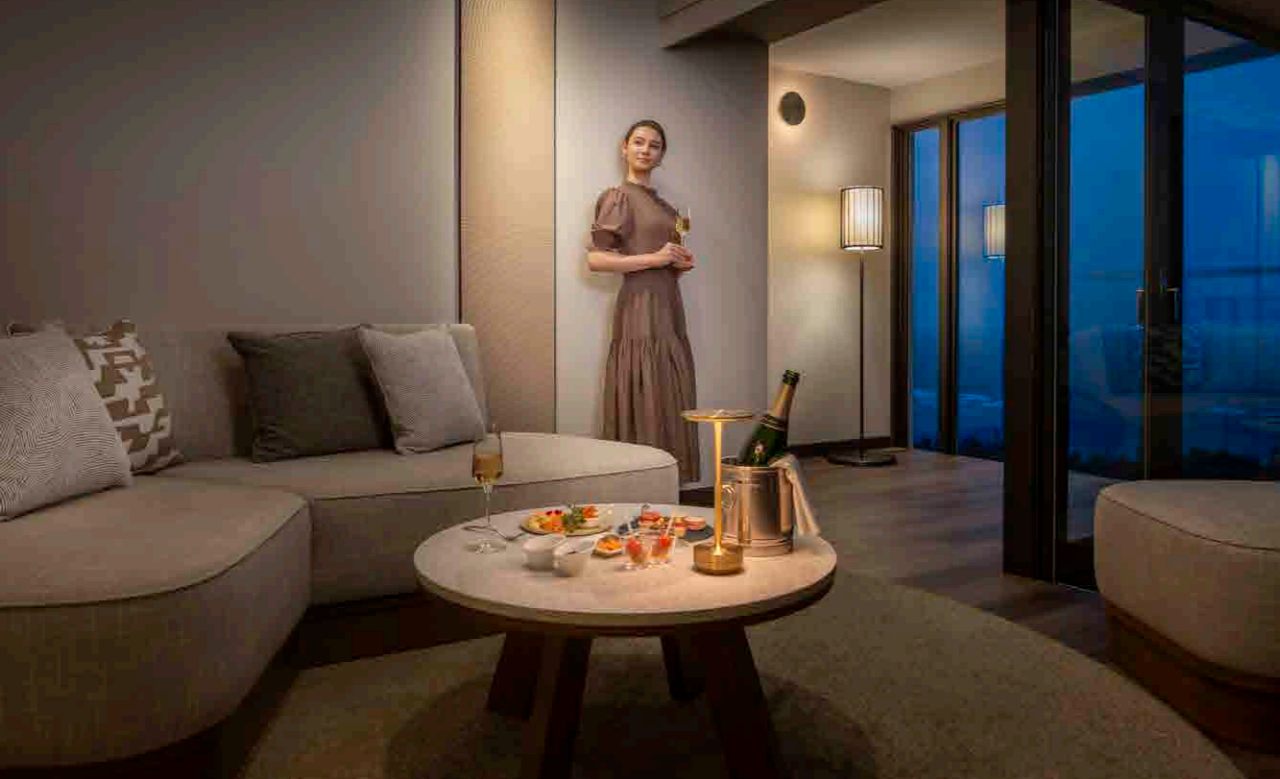
Elegant

日常から解き放たれ、“島”に溶け込む

この丘は、海に面するリゾートエリアで一番の高台にあり、客室からは東シナ海と緑豊かな“やんばる”の自然を一望できます。広々とした空間には、くつろぎのリビングエリアと、足元から立ち上がる大開口の窓を有する開放的なインナーテラスをレイアウト。ここにしかない絶景のパノラマビューを存分に楽しめます。

Get away from everyday life and harmonize with the island.

Located on the side of a hill overlooking the East China Sea, all of the rooms enjoy panoramic views of the ocean and the lush nature of Yambaru. The room features an elegant living area with an open inner terrace and floor to ceiling windows. The spectacular view our guests enjoy is unique to our property.



大切な人と過ごす特別な時間にふさわしい空間

部屋から一歩踏み出せば、島の風を感じるテラスから、時間とともに移り行く景色を思う存分楽しめます。南国の大地に降り注ぐのは、沖縄ならではのティーダ(太陽)。紺碧の海をより美しく映し出す朝の光や、眩しくもやさしい夕暮れ時の陽射しが、大切な人と優雅な時を過ごすのにふさわしい、このうえない特別な空間を演出してくれます。

A delightful space to spend time with loved ones.

Step onto your balcony to feel the island breeze and watch the scenery that changes throughout the day. The morning sun shines down reflecting the beautiful blue colors of the ocean, and the gentle sunlight at dusk creates amazing colors in the sky. This is the perfect place to spend extraordinary moments with family or friends.

やんばるに繁る緑溢れる空間で、特別なひとときをあなたに

クラブラウンジは、ラウンジアクセスをもったお客様だけがご利用できる特別な場所。
神聖な木として親しまれている“がじゅまる”の下に、やんばるの植物が繁る緑豊かな空間です。
ここでは専任のスタッフが、目覚めのコーヒーから就寝前のひとときまで、
1日を通して上質なクラブラウンジエクスペリエンスを提供しています。

A stylish place with a quiet and relaxing environment surrounded by Yambaru greenery.

The Club Lounge is available to guests with lounge access. It is a lush green space where plants endemic to Yambaru grow underneath the Banyan tree, a beloved symbol of Okinawa.
The dedicated staff provide a premium experience throughout the day from your wake-up coffee to your night-cap before retreating to your room.



Upscale



Inspiring

心を揺さぶるもう一人の自分に出会う場所

空と繋がり、緑に溶け込むような見渡す限りの豊かな自然。
煌めく朝日を浴び、絶景の海を眺め、落陽にまどろむ、体中で自然を感じながら、
1日をゆったりと過ごす特別な体験。ここを解放し、想いをひろげ、
創造性を刺激するここでの時間が、昨日までと違うもう一人の自分を呼び起こします。

A place where you can meet an inspiring version of yourself.

The rich natural environment connects with the sky and blends into the greenery as far as the eye can see. You can spend your day soaking up the sparkling morning sun, taking in the spectacular ocean view, and watching the setting sun. The time you spend here can free your mind, expand your thoughts, and stimulate your creativity. Awaken to a different version of yourself.



“島”の絶景をひとりじめ

客室は広々とした窓を有する
インナーテラスが特徴的。
一步踏み入れると、
まるで額縁で切り取ったかのように、
絶景のオーシャンビューや“やんばる”の
豊かな自然を独り占めできます。
日常を忘れるような非日常、
心落ち着く癒しの時間を提供します。

A spectacular view of the island from your spacious room.

All our guest rooms feature an inner
terrace with floor to ceiling windows.
When you step into it, it is as if you
are standing in a picture frame with
the rich nature of Yambaru as your
personal background. The healing
you will experience makes you forget
about everyday life.



Spacious

Indulgent



心のままに、 自分だけの旅を彩る

快適なご滞在をお手伝いする、
まるでショップのような
「アメニティベース Arin Krin(アリンクリン)」。
エコフレンドリーなアメニティを、
楽しみながらセルフで選べます。
「アリンクリン」は沖縄で
「あれもこれも」という意味。
ご滞在のカタチに合わせて、
好きなあれこれを取り揃えていただきたい
という想いが込められています。



Create a journey for your heart.

Arin Krin is a shop-like amenity base
that provides eco-friendly products to
enhance your stay. Arin Krin means
“this and that” in Okinawan.
Our wish is for you to indulge yourself
with everything you want to fit your
lifestyle and the kind of stay you
would like to have.





Enchanting

森を抜け、丘の上から雄大な東シナ海を一望

プールサイドで、爽やかな風を感じながら読書でくつろぐ屋下がり。海面に反射する夕日が、おだやかな波とともに揺れる夕暮れ時。色鮮やかなライトが樹々を照らし、幻想的なナイトプールが浮かび上がる夜。緑豊かな丘の上に広がるガーデンプールは全長170m。東シナ海を一望できるロケーションが魅力のプールです。

Be enchanted by the magic of the sky and the forest
as you look over the majestic East China Sea.

Spend an afternoon reading a book by the pool while being refreshed by the sea breeze and watching the colors change from day to dusk to evening.
Colorful lights illuminate the 170m long Garden Pool at night and highlight the fantastic location.

沖縄の恵みとくつろぎに包まれる時間

ここは、新鮮な食材や焼きたての香りも楽しめる、沖縄を五感で味わうレストラン。

「Eat Okinawa」をテーマに、沖縄食材にこだわった出来立ての料理をオープンキッチンから提供しています。

大人の時が流れるロビーラウンジで、やんばるにまつわる魅惑のカクテルを楽しめば、森の中にいるような錯覚にとらわれます。

The delight of being surrounded with the abundance of Okinawa.

Our restaurant offers guests a five-senses experience. With the theme of “Eat Okinawa” which features mostly Okinawan ingredients, you can watch freshly made dishes from an open kitchen and smell the aroma of freshly grilled food. Cocktails served in the Lobby Lounge are created with the inspiration of Yambaru and will give you the illusion of being in a forest where time stands still.

Delightful





この美しい青は、ふたりだけのもの

日常では味わうことのできないリゾート感溢れるチャペル。青い海と豊かなグリーンに囲まれた絶景が目に広がる抜群のロケーションで、お二人の門出を祝福します。挙式・パーティ・ウエディングサロンが一つのフロアで叶い、お二人もゲストの皆様も大満足のステイ&ウエディングをご用意しています。

This beautiful blue creates lifetime memories for the two of you.

The chapel is a resort space you will not find in everyday life. Celebrate your new beginnings in an outstanding location with an unparalleled view of the blue ocean and the surrounding lush green forest. The wedding salon, chapel, and banquet areas are all on the same floor providing a wedding event that will be satisfying for both you and your guests.

Memorable



Satisfying

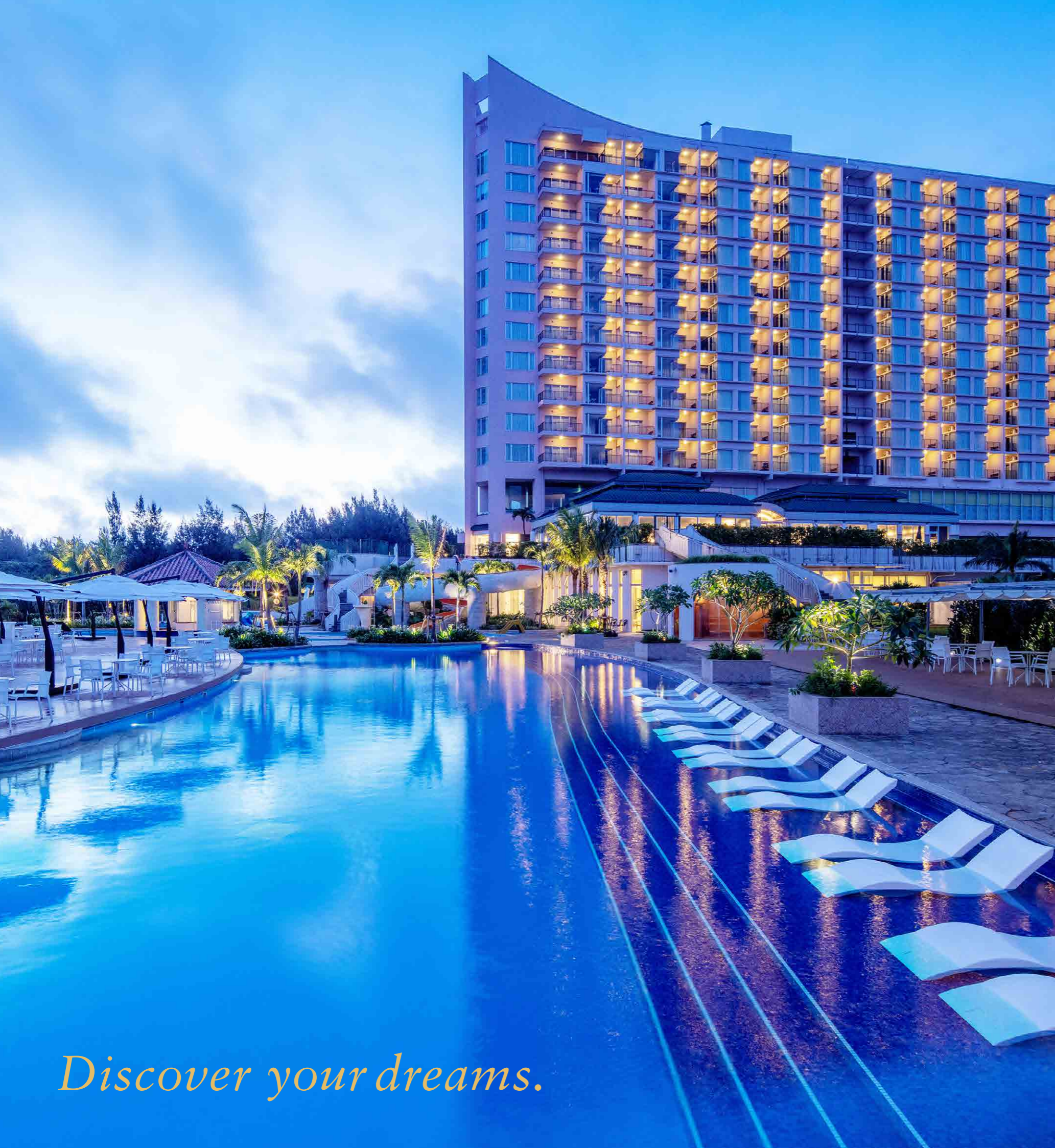
ホテルで過ごす時間をもっと楽しく快適に

静寂の中に心地よい水音が響く上質なスパ。5種類のバスには、南国の爽やかな島の風が心地よく通り抜け、心も体もゆっくりと癒されてゆきます。体を動かしたくなる温暖な気候の中で、トレーニングジムは24時間利用でき、本格的なトレーニングも。完備されているインドアプールは、ライフスタイルに合わせてご利用いただけます。

A variety of opportunities to make your stay satisfying.

We offer you a high-quality Spa where the soothing sound of water echoes in the quiet and the refreshing tropical breeze passes gently by. It is a space for healing of mind and body. The training gym, open 24 hours for your convenience, is a great place to maintain your energy or to do some serious training. And the indoor training pool can be used in whatever way suits your lifestyle.





Discover your dreams.



那覇空港より沖縄自動車道利用で約70分(沖縄自動車道利用)
Approximately 70 minutes drive from Naha Airport
(using Okinawa Highway)



ORIENTAL HOTEL
OKINAWA RESORT & SPA

オリエンタルホテル 沖縄リゾート&スパ
905-0026 沖縄県名護市喜瀬 1490-1

ORIENTAL HOTEL OKINAWA RESORT & SPA
1490-1 Kise, Nago-City, Okinawa 905-0026, Japan

TEL 0980-51-1000 FAX 0980-51-1001

www.okinawa.oriental-hotels.com

